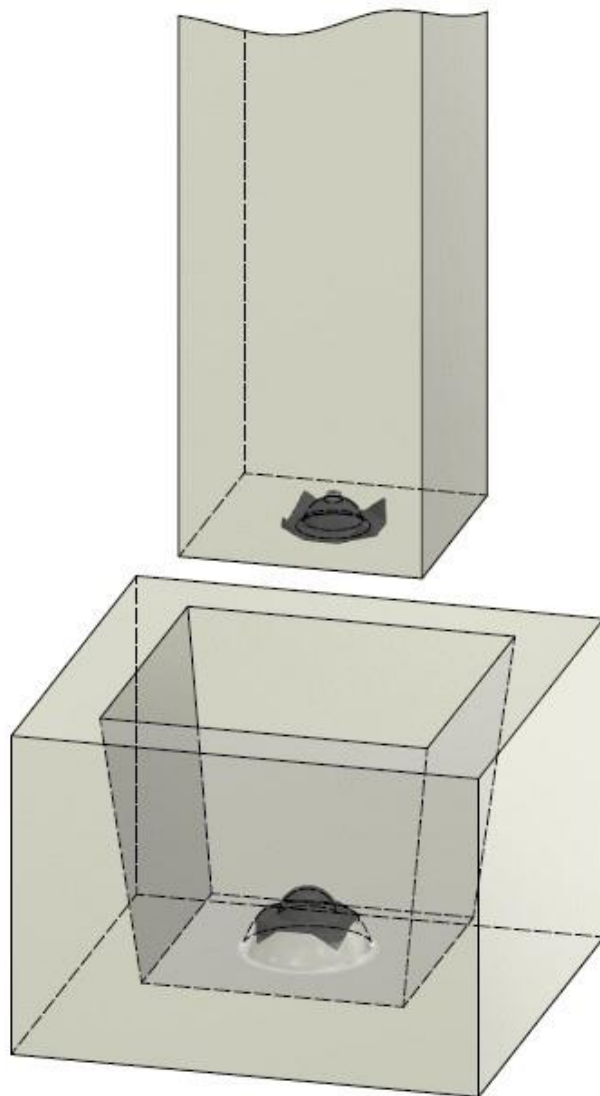


## DOCUMENTATION TECHNIQUE



### SYSTÈMES PRÉFABRIQUÉS EN BÉTON | **CONNECTEURS CENTRALISÉS**



**SOMMAIRE :**

<b>PRÉSENTATION GÉNÉRALE</b> .....	<b>3</b>
<b>PROCESSUS DE PRODUCTION</b> .....	<b>3</b>
<b>APPLICATION</b> .....	<b>4</b>
<b>INSTRUCTIONS D'INSTALLATION</b> .....	<b>5</b>
<b>CONTACT</b> .....	<b>8</b>
<b>CLAUSE DE NON-RESPONSABILITÉ</b> .....	<b>8</b>

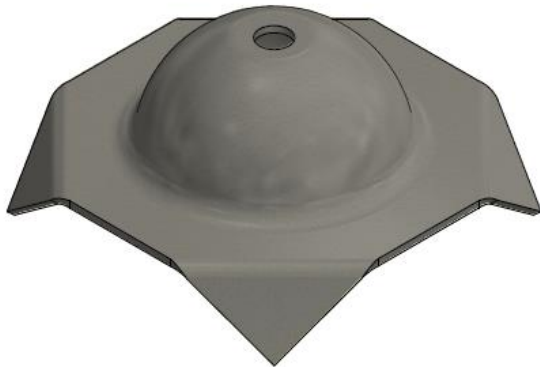
## PRÉSENTATION GÉNÉRALE

Le dispositif de fixation et de centrage Terwa constitue la solution idéale pour la fixation des colonnes en béton, car il facilite l'installation sur site et il permet de gagner du temps et de garantir un positionnement correct des colonnes en béton dans les fondations.

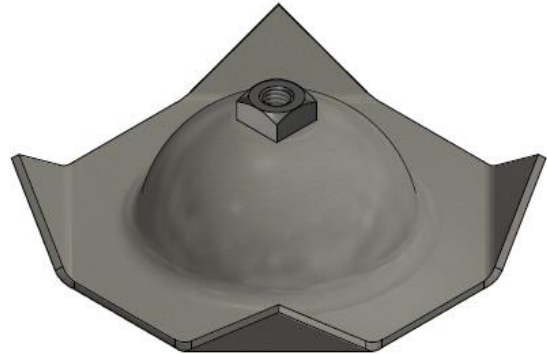
Ce système se compose de deux connecteurs sphériques en tôle d'acier d'un rayon de 30,5 mm.

Les deux connecteurs sont enfoncés dans la colonne et dans le bloc de fondation, créant un joint entre les deux éléments. C'est pour cette raison que nous recommandons de commander ces connecteurs par paires.

Les connecteurs ont quatre coins recourbés spécialement conçus pour permettre un bon enfoncement dans le béton et qui sont visibles sur l'image ci-dessous. Leur conception garantit un bon positionnement dans l'élément en béton et une installation facile.



**Connecteur dans la fondation**



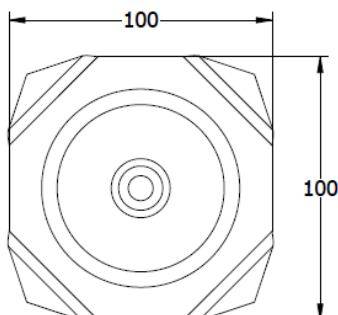
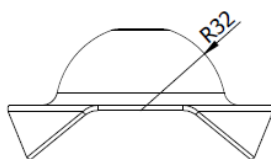
**Connecteur dans la colonne**

## PRINCIPAUX AVANTAGES DE CE SYSTÈME

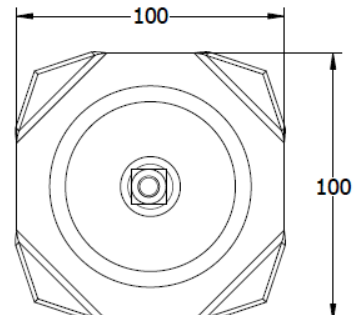
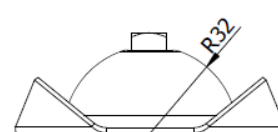
- Ces produits constituent des solutions simples pour l'installation de colonnes en béton préfabriquées sur site.
- Ils sont avantageux et faciles à utiliser
- Fixation simple au coffrage – une tige filetée et deux écrous papillons.
- La conception des connecteurs évite les changements de forme durant l'utilisation

## PROCESSUS DE PRODUCTION

Les connecteurs de fixation et de centrage sont fabriqués en tôle métallique coupée et pressée à froid. Le connecteur de colonne possède un écrou carré, soudé, nécessaire pour sa fixation au coffrage et son centrage facile avec le connecteur qui forme la paire.



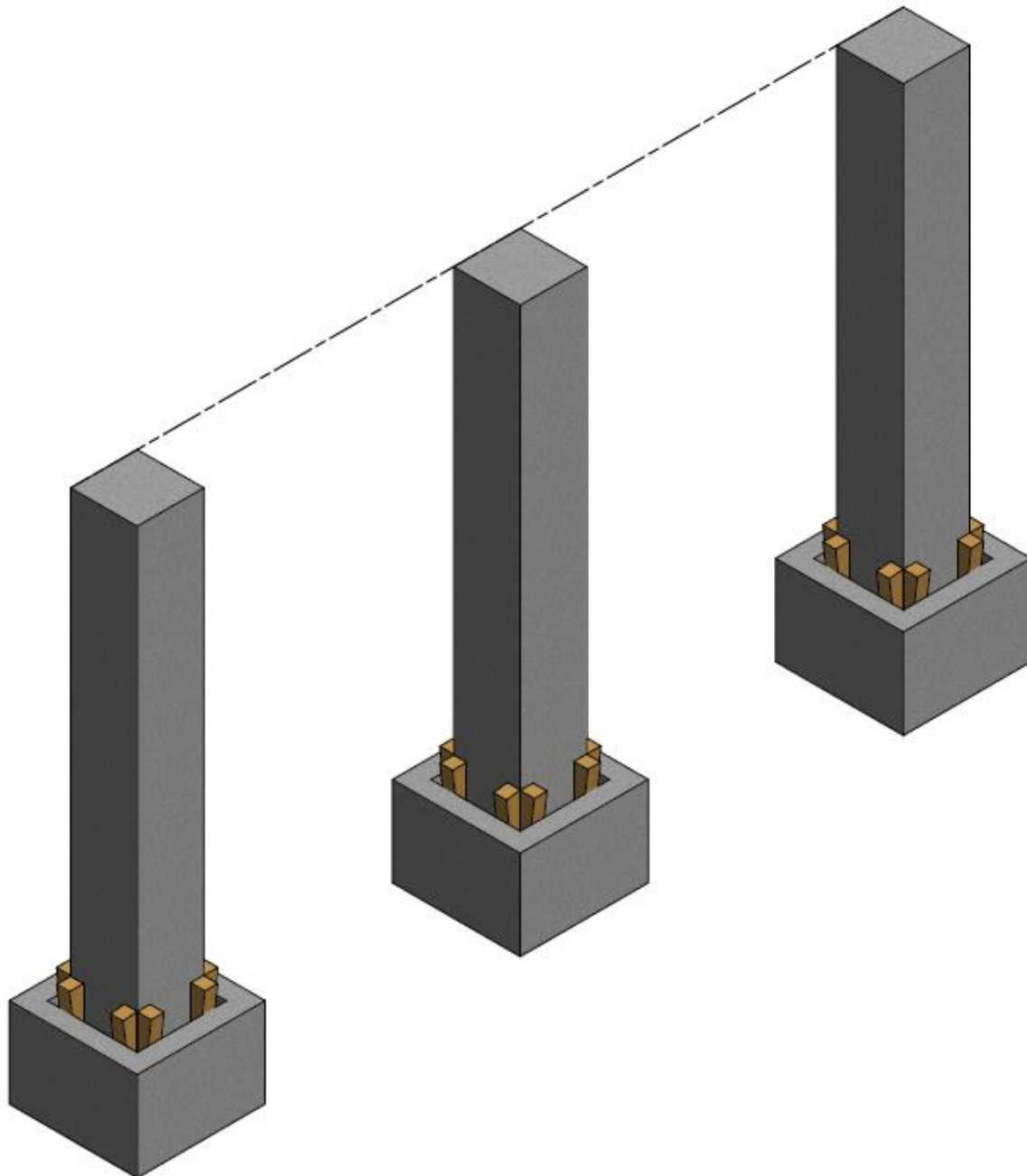
**Référence d'article 46164**  
**Connecteur dans la fondation**

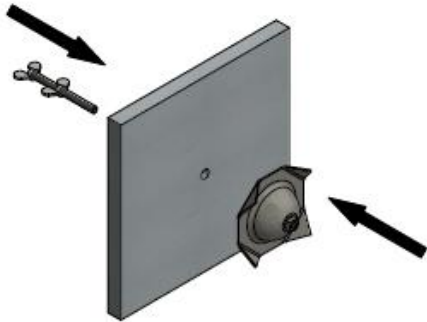


**Référence d'article 46165**  
**Connecteur dans la colonne**

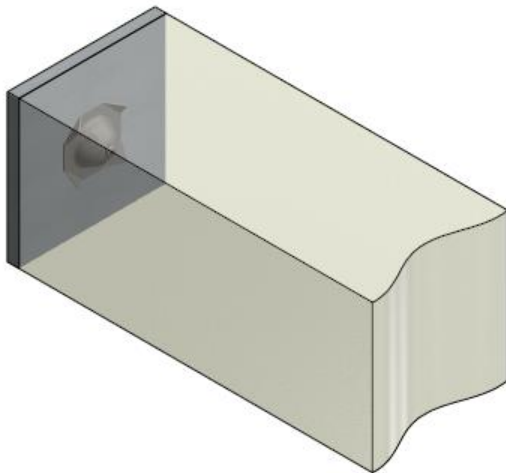
## APPLICATION

Les connecteurs de fixation sont utilisés exclusivement pour le centrage et l'alignement des colonnes préfabriquées sur le site, durant le processus d'installation.

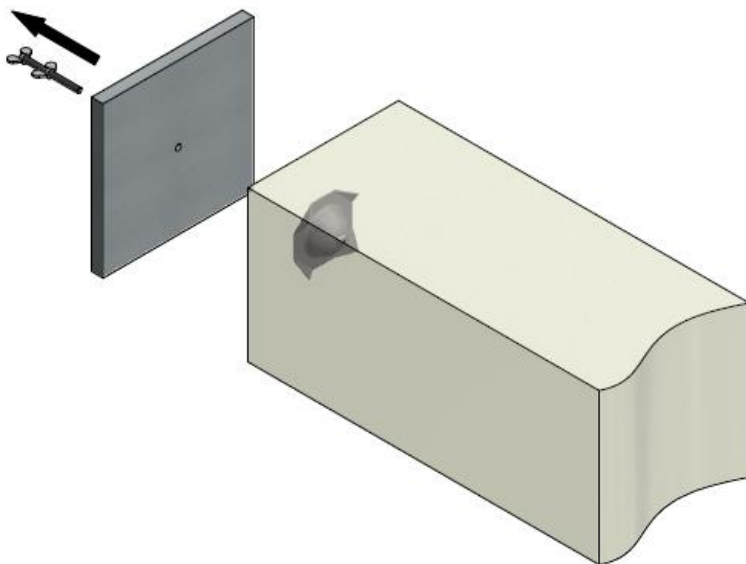


**INSTRUCTIONS D'INSTALLATION**
**INSTALLATION DU CONNECTEUR DANS LA COLONNE**


Le connecteur dans la colonne est fixé au coffrage au moyen d'une tige filetée et de deux écrous papillons. Percez le coffrage, insérez le TDV dans le trou et vissez le connecteur de colonne. Serrez en utilisant le second écrou.



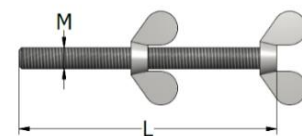
Une fois le connecteur de colonne fermement fixé au coffrage, coulez le béton.

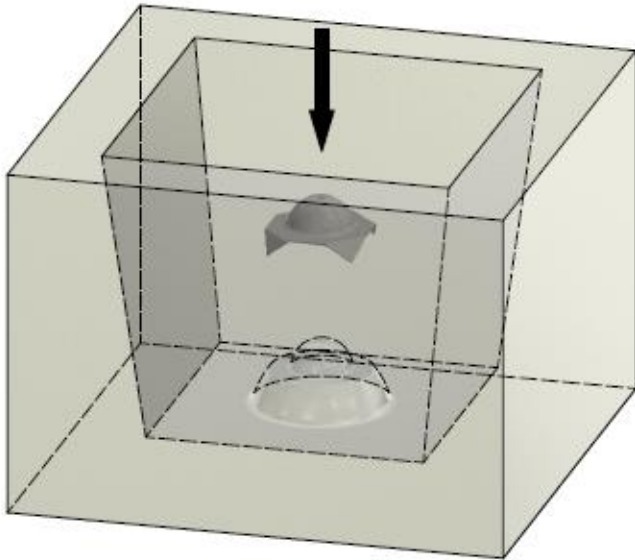


À la fin, lorsque le béton est durci, la tige filetée est dévissée et le coffrage peut être retiré.



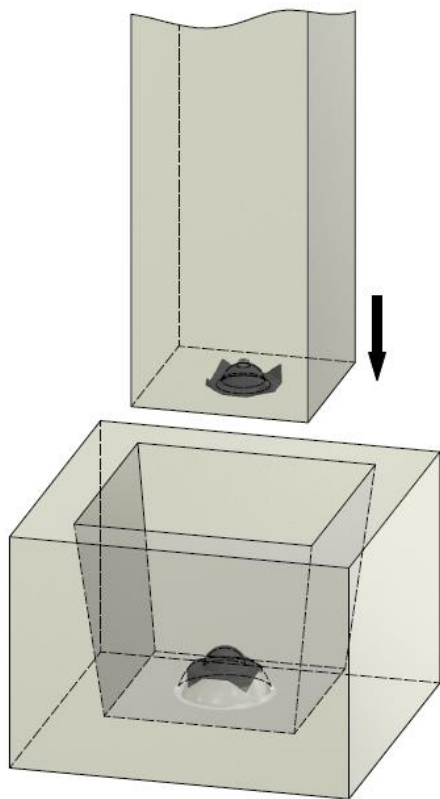
TDV		Filetage	L
Désignation	Réf. produit	[mm]	[mm]
TDV-3D-013	44589	M8	110



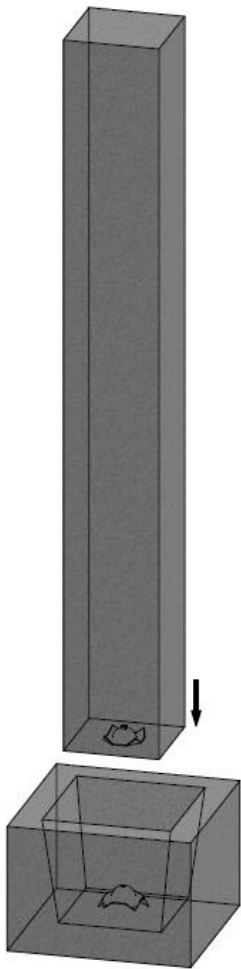
**INSTALLATION DU CONNECTEUR DANS LA FONDATION**

Les blocs de fondation préfabriqués sont essentiellement installés sur site.

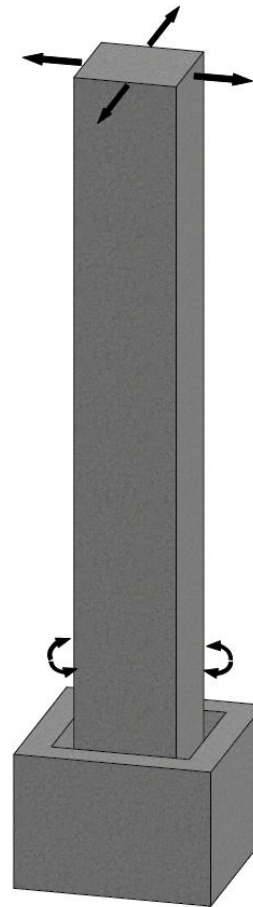
Il faut verser suffisamment de mortier au centre du bas de la cavité dans laquelle est intégré le connecteur de fondation. Assurez-vous que la surface sphérique extérieure reste propre.



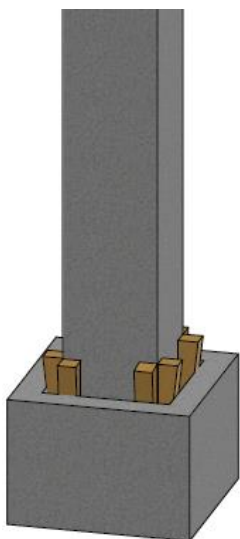
Une fois le mortier durci autour du connecteur de la fondation, la colonne peut être installée.

**INSTALLATION DE LA COLONNE**


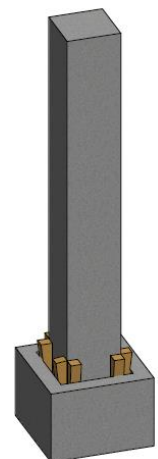
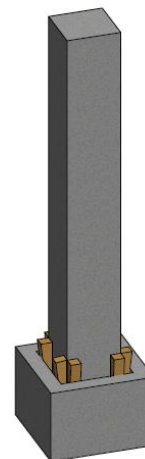
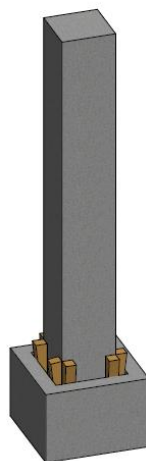
Les blocs de fondation alignés et installés sur site, avec le connecteur de fondation intégré, peuvent être maintenant utilisés. Les colonnes sont abaissées dans la cavité du bloc de fondation.



Les connecteurs permettent à la colonne de pivoter et de maintenir un point de contact fixe.  
**Veillez à maintenir la colonne fixée au câble de la grue jusqu'à ce qu'elle soit fixée.**



Une fois la position établie, des coins en bois sont utilisés pour la fixation temporaire des colonnes. Les coins en bois vont aussi permettre de réaliser plus d'ajustements de position avant le remplissage au béton et la fixation permanente.



## CONTACT



TERWA est le fournisseur mondial de solutions pour la construction et les éléments en béton préfabriqué et possède de nombreuses filiales dans le monde entier. Avec l'aide de notre personnel, de nos partenaires et agents, nous sommes heureux de fournir aux entreprises des secteurs de la construction et du béton préfabriqué qui travaillent dans l'industrie du bâtiment un service et une assistance complets.

### TERWA CONSTRUCTION GROUP

**Terwa Construction Pays-Bas (Siège)**  
**Vente et distribution internationales**  
Kamerlingh Onneslaan 1-3  
3401 MZ IJsselstein  
Pays-Bas  
**Tél** +31-(0)30 699 13 29  
**Fax** +31-(0)30 220 10 77  
**E-mail** [info@terwa.com](mailto:info@terwa.com)

**Terwa Construction Europe centrale et orientale**  
**Vente et distribution**  
Strada Sânzieni  
507075 Ghimbav  
Roumanie  
**Tél** +40 372 611 576  
**E-mail** [info@terwa.com](mailto:info@terwa.com)

**Terwa Construction Pologne**  
**Vente et distribution**  
Ul. Cicha 5 lok. 4  
00-353 Varsovie  
Pologne  
**E-mail** [info@terwa.com](mailto:info@terwa.com)

**Terwa Construction Inde et Moyen-Orient**  
**Vente et distribution**  
Inde  
**Tél** +91 89 687 000 41  
**E-mail** [info@terwa.com](mailto:info@terwa.com)

**Terwa Construction Chine**  
**Vente et distribution**  
B05, 5F, No. 107, 2nd of the South  
Zhongshan Road  
200032 Shanghai  
Chine  
**E-mail** [info@terwa.com](mailto:info@terwa.com)

**TOUTES LES SPÉCIFICATIONS PEUVENT ÊTRE MODIFIÉES SANS PRÉAVIS.**

### CLAUSE DE NON-RESPONSABILITÉ

Terwa B.V. ne peut pas être tenu pour responsable des divergences dues à l'usure des produits livrés. Terwa B.V. décline également toute responsabilité pour les dommages dus à une manipulation et à un usage inappropriés et/ou incorrects des produits livrés et/ou à une utilisation de ceux-ci autre que celle pour laquelle ils sont destinés. La responsabilité de Terwa B.V. est en outre limitée conformément à l'article 13 des conditions de la « Metaalunie » auxquelles toutes les livraisons de Terwa B.V. sont soumises. L'utilisateur est seul responsable du respect de l'ensemble des lois relatives aux droits d'auteur applicables. Sans préjudice des lois relatives aux droits d'auteur, aucun élément de cette documentation ne peut être reproduit, enregistré ou introduit dans un système d'extraction ni transmis sous quelque forme ou par quelque moyen que ce soit (électronique, mécanique, photocopie, enregistrement ou autre) ou à toute fin sans l'autorisation écrite expresse de Terwa B.V.